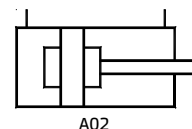


4 Пневматические приводы

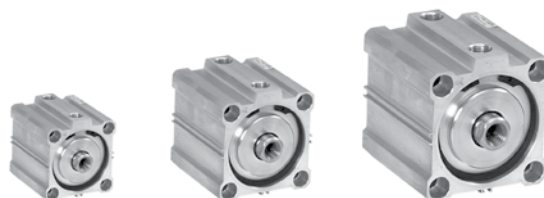
Пневматический цилиндр • Серия A02



Компактные цилиндры двойного действия (Ø12–100 мм)

Особенности

- Компактная, легкая и малогабаритная конструкция.
- Большое усилие по отношению к размеру.
- Конструкция с низким трением и долговечным уплотнением.
- Эластомерный демпфер.



Применение

Эти компактные цилиндры широко используются в системах автоматизации с низкой стоимостью, специализированных станках, промышленном оборудовании, монтажных и установочных приспособлениях и т. д.

Технические характеристики

Диаметр поршня Ø (мм)	12	16	20	25	32	40	50	63	80	100
Стандартная длина хода* (мм)	5, 10, 15, 20, 25, 30, 40	5, 10, 15, 20, 25, 30, 40	5, 10, 15, 20, 25, 30, 40	5, 10, 15, 20, 25, 30, 40, 50	5, 10, 15, 20, 25, 30, 40, 50, 60	5, 10, 15, 20, 25, 30, 40, 50, 60	10, 20, 30, 40, 50, 60, 70, 80	10, 20, 30, 40, 50, 60, 70, 80	10, 20, 30, 40, 50, 60, 70, 80	10, 20, 30, 40, 50, 60, 70, 80
Рабочая среда	Сжатый фильтрованный воздух, воздушно-масляная смесь									
Диапазон рабочего давления	0,5–10 бар									
Температура среды	5–60° С									

* Для получения информации о цилиндрах с нестандартными или удлиненными штоками обращайтесь к своему менеджеру.

Усилие на штоке (сила в Н: 1 Н = 0,1 кгс)

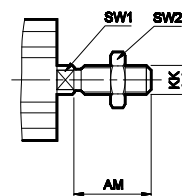
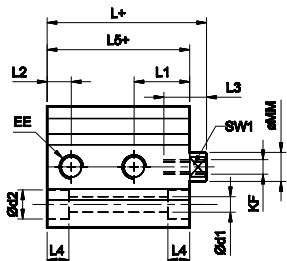
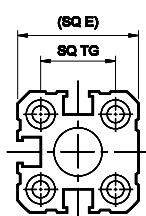
Диаметр поршня Ø (в мм)	Ø штока (в мм)		Рабочее давление в бар								
			2	3	4	5	6	7	8	9	10
12	6	Выдвижение	20	30	40	50	60	70	80	90	100
		Втягивание	15	22	30	38	46	53	61	68	76
16	8	Выдвижение	36	54	72	90	108	126	144	162	180
		Втягивание	27	40	54	67	81	95	108	122	135
20	10	Выдвижение	56	84	112	140	169	196	224	254	282
		Втягивание	42	63	84	106	127	148	169	190	212
25	12	Выдвижение	88	132	176	220	264	308	352	396	440
		Втягивание	68	102	136	170	204	238	272	306	340
32	16	Выдвижение	145	217	289	362	434	507	579	651	724
		Втягивание	108	162	217	271	325	380	434	488	542
40	16	Выдвижение	226	339	452	565	678	792	905	1018	1130
		Втягивание	190	285	380	475	570	665	760	855	950
50	20	Выдвижение	353	530	706	884	1060	1237	1414	1590	1767
		Втягивание	297	445	594	742	890	1039	1187	1336	1484
63	20	Выдвижение	561	842	1122	1403	1683	1964	2244	2525	2805
		Втягивание	505	757	1009	1261	1514	1766	2018	2270	2523
80	25	Выдвижение	905	1357	1809	2262	2714	3167	3619	4072	4524
		Втягивание	816	1225	1633	2041	2449	2857	3266	3674	4082
100	30	Выдвижение	1414	2120	2827	3534	4241	4948	5655	6362	7068
		Втягивание	1287	1929	2573	3216	3859	4502	5145	5789	6432

(Вышеуказанные значения приведены с учетом потери на трение)

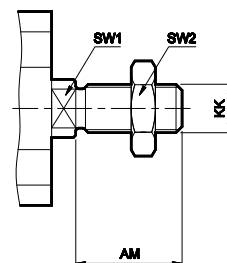
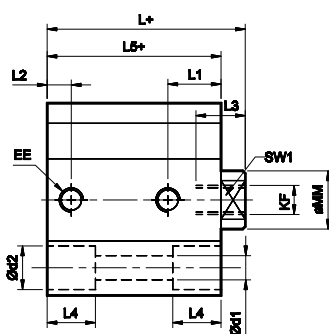
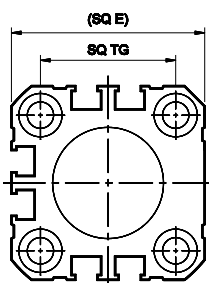
Пневматический цилиндр • Серия A02

Базовый цилиндр

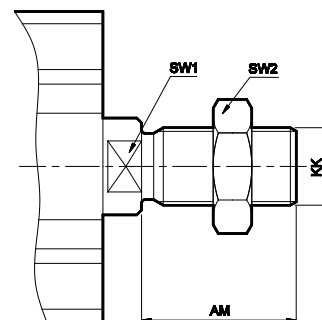
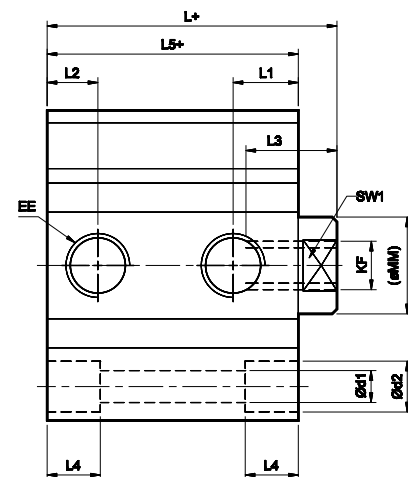
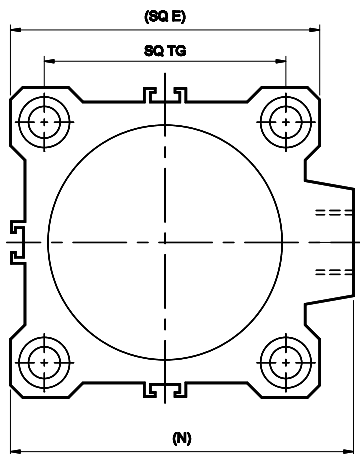
Размеры — Ø12, Ø16



Размеры — Ø20, Ø25



Размеры — Ø32, Ø40, Ø50, Ø63, Ø80, Ø100



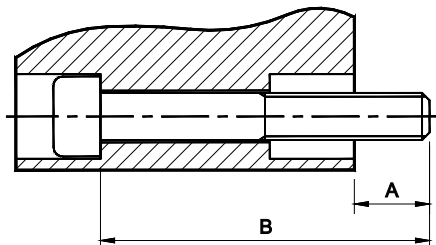
+ Добавить ход

Диаметр поршня Ø	KF	MM	L3	d1	d2	L4	SW1	L1	L2	EE	TG	E	N	L5	L	KK	AM	SW2
12	M3x0,5	6	6	3,5	6	4,5	5	11,5	5	M5x0,8	15,5	25	-	29,5	33	M6x1	16	10
16	M4x0,7	8	8	3,5	6	5,5	6	11	5,5	M5x0,8	20	29	-	30,5	34	M8x1,25	20	13
20	M5x0,8	10	8	5,5	9	9,5	8	11,5	5	M5x0,8	25,5	36	-	31,5	35	M10x1,25	22	17
25	M6x1	12	12	5,5	9	9	10	11	5	M5x0,8	28	40	-	36	41	M10x1,25	22	17
32	M8x1,25	16	13	5,5	9	9	14	12,5	8	G1/8	34	45	49,5	41	48	M12x1,25	24	19
40	M8x1,25	16	13	5,5	9	9,5	14	11,5	8	G1/8	40	52	57	36,5	43,5	M12x1,25	24	19
50	M10x1,5	20	15	6,6	10,5	11	17	14	10,5	G1/4	50	64	71	42	50	M16x1,5	32	24
63	M10x1,5	20	15	9	13,5	10	17	14	10,5	G1/4	60	77	84	43	51	M16x1,5	32	24
80	M16x2	25	21	11	16,5	14,5	22	18,5	12,5	G3/8	77	98	104	54,5	64,5	M20x1,5	40	30
100	M20x2,5	30	27	11	16,5	12,5	27	21	12,5	G3/8	94	117	123,5	57,5	68,5	M20x1,5	40	30

4 Пневматические приводы

Пневматический цилиндр • Серия А02

Рекомендуемый размер монтажного болта



Код для заказа	A	Размер болта B	Код для заказа	A	Размер болта B	Код для заказа	A	Размер болта B	Код для заказа	A	Размер болта B	Код для заказа	A	Размер болта B
A02 012 005	5	M3x35	A02 016 005	5	M3x35	A02 020 005	8	M5x35	A02 025 005	8	M5x40	A02 032 005	8	M5x45
010	5	x40	010	5	x40	010	8	x40	010	8	x45	010	8	x50
015	5	x45	015	5	x45	015	8	x45	015	8	x50	015	8	x55
020	5	x50	020	5	x50	020	8	x50	020	8	x55	020	8	x60
025	5	x55	025	5	x55	025	8	x55	025	8	x60	025	8	x65
030	5	x60	030	5	x60	030	8	x60	030	8	x65	030	8	x70
040	5	x70	040	5	x70	040	8	x70	040	8	x75	040	8	x80
						050	8	x80	050	8	x85	050	8	x90
												060	8	x100
Код для заказа	A	Размер болта B	Код для заказа	A	Размер болта B	Код для заказа	A	Размер болта B	Код для заказа	A	Размер болта B	Код для заказа	A	Размер болта B
A02 040 005	8	M5x40	A02 050 010	9	M6x50	A02 063 010	12	M8x55	A02 080 010	15	M10x65	A02 100 010	15	M10x70
010	8	x45	020	9	x60	020	12	x65	020	15	x75	020	15	x80
015	8	x50	030	9	x70	030	12	x75	030	15	x85	030	15	x90
020	8	x55	040	9	x80	040	12	x85	040	15	x95	040	15	x100
025	8	x60	050	9	x90	050	12	x95	050	15	x105	050	15	x110
030	8	x65	060	9	x100	060	12	x105	060	15	x115	060	15	x120
040	8	x75	070	9	x110	070	12	x115	070	15	x125	070	15	x130
050	8	x85	080	9	x120	080	12	x125	080	15	x135	080	15	x140
060	8	x95												

Код для заказа

A02



Поршень, Ø (мм)	
012	- Ø 12
016	- Ø 16
020	- Ø 20
025	- Ø 25
032	- Ø 32
040	- Ø 40
050	- Ø 50
063	- Ø 63
080	- Ø 80
100	- Ø 100



Ход (мм)	
005	- 5
010	- 10
015	- 15
020	- 20
025	- 25
030	- 30
040	- 40
050	- 50
060	- 60
070	- 70
080	- 80



О - стандартный

-



М - наруж.резьба

Пример:

Код для заказа цилиндра с Ø поршня 40 мм, ходом 50 мм с внутренней резьбой: A02 040 050 O.

Код для заказа цилиндра с Ø поршня 40 мм, ходом 50 мм с наружной резьбой: A02 040 050 O-M.

Для получения информации об особых требованиях к цилиндрам или иной дополнительной информации обращайтесь к своему менеджеру.